

DI FORLÌ

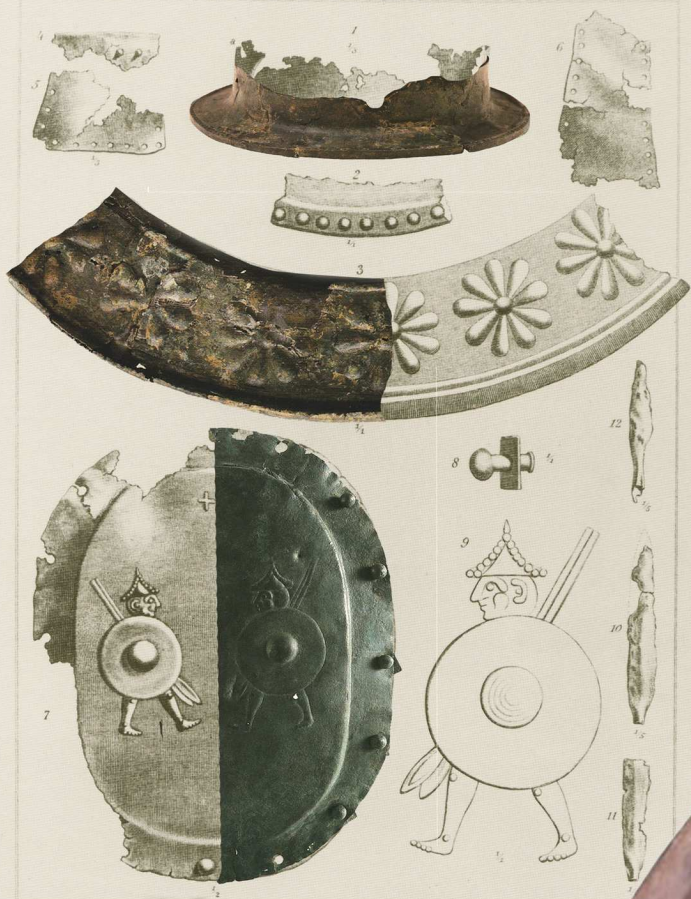
*manicanti per d'antichità
o parte d'effe*

*Archi d'antichità o all'uso, o all'altro
d'antichità e gub.*

SANTARELLI, MAMBRINI, ALDINI
CURATORI DELLE ANTICHITÀ

NOTIZIE DEGLI SCAVI

ANNO 1887. TAV. I



FORLÌ, MUSEI SAN DOMENICO
28 SETTEMBRE 2013 - 6 GENNAIO 2014



MUSEI SAN DOMENICO
FORLÌ



MUSEO
DI QUALITÀ

MIBAC



MINISTERO
PER I BENI E
LE ATTIVITÀ
CULTURALI

SOPRINTENDENZA PER
I BENI ARCHEOLOGICI
DELL'EMILIA-ROMAGNA



GIORNATE
EUROPEE DEL
PATRIMONIO
2013

mostra promossa da

COMUNE DI FORLÌ

MUSEO CIVICO ARCHEOLOGICO

"ANTONIO SANTARELLI"

BIBLIOTECA COMUNALE "A. SAFFI" - UNITA' FONDI
ANTICHI, MANOSCRITTI E RACCOLTE PIANCASTELLI

COMUNE DI FORLIMPOPOLI

MUSEO ARCHEOLOGICO CIVICO

"TOBIA ALDINI"

COMUNE DI GALEATA

MUSEO CIVICO

"MONS. DOMENICO MAMBRINI"

Musei San Domenico

Piazza Guido da

Montefeltro 12 - Forlì

orari:

dal martedì al venerdì

9.30-13.00 / 15.00-17.30

sabato e domenica

10.00-18.00

chiuso il lunedì e i giorni

1 novembre, 8, 25 e 26

dicembre, 1 gennaio

(aperto lunedì 6 gennaio)

informazioni:

0543 712659/609/602

musei@comune.forli.fc.it

www.cultura.comune.forli.fc.it