



Archeoclub di San Severo
Movimento di opinione al servizio dei beni culturali ed ambientali

41

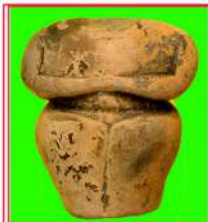
CONVEGNO
NAZIONALE

PREISTORIA, PROTOSTORIA
E STORIA DELLA DAUNIA

13 - NOVEMBRE 2020

TAVOLA ROTONDA

MODELLI DI INSEDIAMENTO E ABITATI TRA NEOLITICO ED ETA' DEL BRONZO IN DAUNIA



La S. V. è invitata alla TAVOLA ROTONDA in diretta streaming
del 13 novembre 2020 dalle ore 15,30

Prenotazione obbligatoria a: segreteria41convegno@outlook.it entro il 9 novembre

Gli iscritti riceveranno una e-mail con informazioni per collegarsi in streaming su piattaforma [Microsoft Teams](#)

La Daunia si presenta come una entità geografica con caratteristiche fisiografiche fortemente differenziate che vanno dai fattori climatici, geografici e geologici ai diversi ecosistemi delle zone umide lacustri e della costa adriatica alle aree vallive fluviali e alle zone montuose. In particolare fra i percorsi dei due grandi fiumi, il Fortore e l'Ofanto, si rinvencono le aree rivierasche marine, la grande distesa del Tavoliere, le aree collinari del Subappennino Dauno e il montuoso Gargano.

La sua straordinaria varietà di ecosistemi ha offerto molteplici opportunità di insediamento e di sfruttamento del territorio ai gruppi che nei diversi momenti della preistoria e della protostoria lo hanno frequentato.

MODELLI DI INSEDIAMENTO E ABITATI TRA NEOLITICO ED ETÀ DEL BRONZO

15,30- Apertura dei Lavori

15,40 - [Armando Gravina*](#), [Eugenia Isetti**](#), [Giuliva Odetti***](#), [Donatella Pian****](#), [Ivano Rellini*****](#), [Guido Rossi*****](#), [Antonella Traverso*****](#)

*Collaboratore Cattedra di Paleontologia Università di Roma Sapienza, ** Istituto Italiano per l'Archeologia Sperimentale - Genova, *** DISTAV Genova, **** Soprintendenza Archeologia, Belle Arti e Paesaggio BAT e FG, ***** Dipartimento di Scienze della Terra dell'Ambiente e della Vita- Genova, ***** Museo di Archeologia Ligure – Genova, ***** Direzione Regionale Musei Liguria

Modalità di occupazione neolitica del Tavoliere nei dati delle ricognizioni di superficie da Santo Tinè agli anni recenti: work in progress

16,00 - [Sue Hamilton*](#), [Ruth Whitehouse*](#)

*Institute of Archaeology, University College London

Paesaggi sociali del Tavoliere neolitico: gerarchia o egualitarismo crescente?

16,20 - [Eugenia Isetti*](#), [Luigi Coppolecchia****](#), [Nicola Leone****](#), [Donatella Pian**](#), [Antonella Traverso***](#)

*Istituto Italiano per l'Archeologia Sperimentale – Genova (IIAS), ** Soprintendenza Archeologia, Belle Arti e Paesaggio BAT e FG, *** Direzione Regionale Musei Liguria, **** Collaboratore IIAS

Strutture ipogee e raccolta delle acque da Grotta Scaloria e Grotta Occhiopinto

16,40 - [Armando Gravina*](#)

*Collaboratore Cattedra di Paleontologia Sapienza Università di Roma

Alcuni modelli di insediamento nel Gargano e nella media valle del Fortore nel corso del Neolitico e nell'età dei Metalli

17,00 - [Roberto Filloramo*](#), [Armando Gravina**](#), [Italo Maria Muntoni***](#)

*WW Universität Münster ** Collaboratore Cattedra di Paleontologia Sapienza Università di Roma, *** Soprintendenza Archeologia, Belle Arti e Paesaggio BAT e FG

Tra il Fortore e le pendici occidentali del Gargano: nuove indagini insediamentali dal Neolitico all'antica età del Bronzo

17,40 - [Italo Maria Muntoni*](#), [Anna Maria Tunzi**](#), [Nicola Gasperi***](#), [Francesco Martino***](#), [Mariangela Lo Zupone***](#), [Tania Quero***](#)

*Soprintendenza Archeologia, Belle Arti e Paesaggio BAT e FG, ** Soprintendenza Archeologia, Belle Arti e Paesaggio Bari, *** Archeologo collaboratore Soprintendenza Archeologia, Belle Arti e Paesaggio BAT e FG

Sistemi insediativi tra Neolitico ed età del Bronzo nel Subappennino dauno meridionale, tra Ofanto e Cervaro

18,00 - [Italo Maria Muntoni*](#), [Domenico Oione*](#), [Aprile Giorgia**](#), [Vittorio Mironti***](#), [Rachele Modesto***](#), [Saponara Milena**](#)

*Soprintendenza Archeologia, Belle Arti e Paesaggio BAT e FG, ** Università del Salento, *** Archeologo collaboratore Soprintendenza Archeologia, Belle Arti e Paesaggio BAT e FG

Evidenze insediative di *facies* Palma Campania su livelli di Pomice di Avellino nei territori di Deliceto e di Orsara di Puglia (Subappennino dauno)

18,20 - [Alberto Cazzella*](#), [Giulia Recchia*](#), [Enrico Lucci*](#)

*Sapienza Università di Roma

Il paesaggio intorno all'abitato di Coppa Nevigata durante l'età del Bronzo

18,40 - Dibattito