



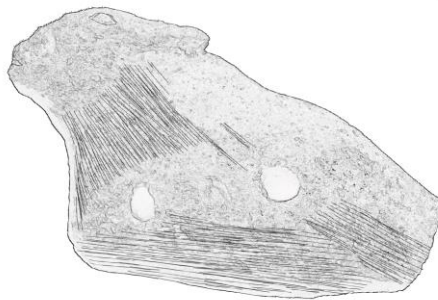
ISTITUTO ITALIANO DI PREISTORIA E PROTOSTORIA
FIRENZE - TEL 055/2340765 - <http://www.iipp.it>

LVI RIUNIONE SCIENTIFICA

Le scienze della Preistoria e Protostoria: Paleoecologia, Archeobiologia, Applicazioni digitali e Archeometria

FERRARA, 20-23 OTTOBRE 2021

In onore di Alberto Broglio, Antonio Guerreschi, Carlo Peretto e Benedetto Sala



L'IIPP pubblicherà in un Numero Speciale della Rivista di Scienze Preistoriche, rivista di classe A, i contributi presentati in occasione della LVI Riunione Scientifica. Il Comitato Scientifico del Convegno, composto dai colleghi Marta Arzarello, Maria Giovanna Belcastro, Massimo Cultraro, Federica Fontana, Cristina Lemorini, Carlo Lugliè, Italo M. Muntoni, Marco Peresani, Giovanna Pizziolo e Ursula Thun Hohenstein svolge funzioni di Comitato di Redazione e individua i referee a cui saranno sottoposti i testi.

Si ricorda che i testi devono essere coerenti con i temi del convegno, cioè presentare e discutere studi che, coinvolgendo il contesto euro-mediterraneo, si avvalgono di approcci scientifici innovativi e interdisciplinari, con la prospettiva di rafforzare quell'interazione multidisciplinare che caratterizza la progettualità della ricerca nel campo nazionale e internazionale dell'archeologica pre-protostorica.

Si rammentano le sessioni a cui afferiranno i singoli contributi:

1. Ambiente, territorio, relazioni ecologiche e climatiche degli insediamenti umani
2. Lo studio dei resti biologici (umani, animali e vegetali) dai depositi archeologici
3. Processi formativi dei contesti pre-protostorici inter-site e intra-site
4. Archeometria e applicazioni digitali per l'analisi di manufatti e materiali.

CONSEGNA DEI CONTRIBUTI

Il termine per l'invio dei contributi presentati alla Riunione (comunicazioni e poster) è fissato al 31 luglio 2022.

I contributi devono essere inviati esclusivamente via mail, all'indirizzo: **riunsciipp2021@unife.it** (utilizzando per la gestione di allegati pesanti WeTransfer).

Nel caso di più autori, si prega di indicare il referente e la mail per i contatti con la redazione.

Al referente sarà trasmesso via e-mail dalla redazione il testo rivisto dai referee per eventuali



correzioni. I contributi devono essere quindi rinviati, sempre per e-mail, alla Redazione entro 10 giorni dalla data di trasmissione. Successivamente dall'editore, sempre per e-mail, saranno inviate le prime ed uniche bozze, su cui gli autori dovranno indicare eventuali correzioni direttamente sul PDF o, in alternativa, inviando la scansione della copia cartacea corretta, entro 10 giorni dalla data di trasmissione. Saranno accettate soltanto correzioni di errori tipografici o di impaginazione.

AMPIEZZA DEI CONTRIBUTI

Ogni pagina stampata corrisponde a 4800 caratteri (spazi inclusi).

Entro lo spazio concesso devono rientrare il testo (con bibliografia, note a piè di pagina e riassunti) e le figure. Il numero di figure da inserire nel testo è a discrezione degli autori, ma lo spazio non può superare la metà del contributo. Non potranno essere accolti i contributi eccedenti le pagine indicate e non conformi alle norme della Rivista di Scienze Preistoriche.

Alle comunicazioni sono riservate max 10 pagine a stampa (48.000 caratteri spazi inclusi). Ai poster sono riservate max 8 pagine (38.400 caratteri spazi inclusi e con immagini a colori). I poster, editi come di consueto in formato digitale in allegato al volume a stampa, saranno inseriti sotto la dicitura "Brevi note".

NORME EDITORIALI

In allegato

PROPRIETÀ INTELLETTUALE

L'autore o gli autori devono dichiarare (vedi liberatoria allegata) sotto la propria responsabilità che il contributo inviato corrisponde a una produzione scientifica propria e originale e di essere in possesso delle necessarie autorizzazioni per la pubblicazione dei dati e dell'apparato grafico e fotografico. Qualora la proprietà dell'immagine non sia dell'autore, la fonte deve essere esplicitamente indicata nella didascalia. L'autore dichiara che le immagini incluse nel testo sono esenti dal pagamento di diritti assumendosene ogni responsabilità nei confronti di chiunque dovesse eventualmente richiedere un risarcimento.

DIFFUSIONE ON-LINE

L'autore o gli autori si impegnano a non pubblicare i contributi su portali di condivisione e/o distribuzione on-line, fatta eccezione per titolo, abstract e parole chiave, prima di un anno dall'uscita del volume.

Il Programma e l'Abstract Book della Riunione Scientifica sono disponibili al seguente indirizzo:

https://www.iipp.it/category/attivita_istituto/riunioni-scientifiche/